



BRETAGNE

CHIFFRES CLÉS 2024

Chambre de Métiers et de l'Artisanat de Bretagne

L'artisanat breton

Données au 31.12.2023



➤ 91 285
ENTREPRISES
ARTISANALES

➤ 24% DES ENTREPRISES BRETONNES
(tous secteurs confondus)

Bâtiment

36%

Services

34%

Production

17%

Alimentaire

13%

➤ ⊕ de services & ⊖ de production
par rapport à 2023

+14 000

ENTREPRISES ACTIVES
au cours des 2 dernières
années. L'artisanat ne cesse
d'attirer de plus en plus
d'entrepreneurs.

30%
Ille et Vilaine

26%
Finistère



19%
Côtes d'Armor

25%
Morbihan



LES
DIRIGEANT(E)S

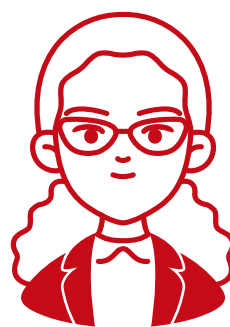
➤ 112 998



48 ANS
EN MOYENNE

41 %

des nouveaux dirigeants
ont moins de 35 ans.



29%
DE FEMMES

Les femmes dirigent principalement des entreprises
de services (45% d'entre elles) tandis que les hommes
dirigent principalement des entreprises du bâtiment
(47% d'entre eux).

1,26 DIRIGEANTS
PAR ENTREPRISE



LES
ENTREPRISES

➤ 9 695
NOUVELLES
ENTREPRISES

dont 29.6%
en Ille-et-Vilaine

➤ 3 774
RADIATIONS

Ces entreprises sont
proportionnellement
plus présentes dans les
secteurs de l'alimentaire
et de la production.

➤ 29,7%
DES ENTREPRISES
DONT L'UN DES DIRIGEANTS
EST ÂGÉ DE ⊕ DE 54 ANS



L'EMPLOI

➤ 213 500
EMPLOIS EN 2023
(apprentis compris)

➤ 15% de l'emploi
total breton

60%
sont salariés



Chambre de Métiers et de l'Artisanat de Bretagne

La CMA Bretagne en action en 2023

FORMATION INITIALE

7 184 APPRENANTS INSCRITS AU CFA DE LA CMAB AU 31 DÉC. 2023

Les apprentis sont principalement dans les secteurs de l'alimentaire (29%) et de la mobilité et maintenance des matériels (23%).



105
DIPLOMES OUVERTS
en apprentissage
à la rentrée 2023

5 275 ENTREPRISES FORMATRICES

FORMATION CONTINUE

858 FORMATIONS ORGANISÉES EN 2023

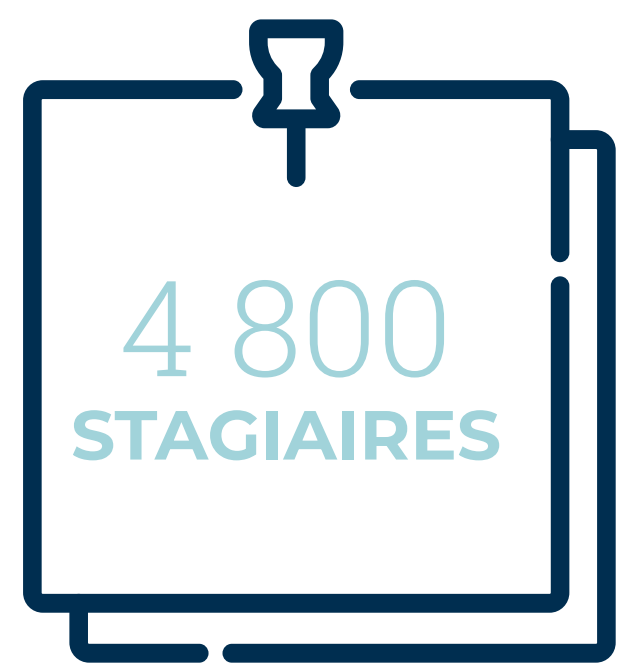
252 FORMATIONS DIFFÉRENTES PROPOSÉES À LA CMA BRETAGNE

72%

Formations techniques

28%

Formations transversales



4 800
STAGIAIRES



77%
DE SATISFACTION
D'AIDE À LA
FORMALITÉ



47 840
ARTISANS RÉGULIÈREMENT
INFORMÉS SUR L'ACTUALITÉ
VIA LA NEWSLETTER



11 575
FORMALITÉS RÉALISÉES,
HORS CONTRATS D'APPRENTISSAGE
(Immatriculations, radiations et modifications)



de 11 600
ACCOMPAGNEMENTS D'ENTREPRENEURS,
EN ENTREPRISE OU À LA CMA

La CMA Bretagne accompagne les artisans bretons sur **5 sujets prioritaires** :

- **Création**
- **Développement d'entreprise**
- **Transmission d'entreprise**
- **Numérique**
- **Environnement**